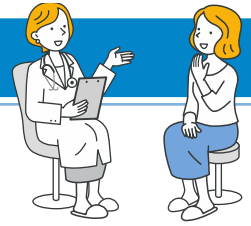


個人情報のお取り扱いについて



所属団体における個人情報の取り扱いについて

取得した個人情報（お申込者の氏名、住所、電話番号、生年月日、メールアドレス、所属団体、保険証記号・番号等）は、以下の目的のみに利用し、利用目的を超えて利用することはありません。

・ご利用いただく健康支援サービス提供の目的（健康診断の手配・健康の保持・増進活動、健診受診勧奨、特定保健指導等を含む）

個人情報について、健康診断及び特定保健指導等の手配のため、安全対策（パスワード等）を施した上で、メール添付・ウェブサイト経由、FAX、郵・配送等の方法にて、健診機関及び特定保健指導会社に第三者提供致します。

上記利用目的の範囲内で、個人情報の取扱いを外部へ委託する場合がございます。委託にあたっては、当団体基準で評価し合致した企業を選定し委託いたします。

個人情報に関する苦情・ご相談は、所属団体問合せ窓口までお願い致します。

健診機関における個人情報の取り扱いについて

取得した個人情報（お申込者の氏名、住所、電話番号、生年月日、メールアドレス、所属団体、保険証記号・番号等）は、以下の目的のみに利用し、利用目的を超えて利用することはありません。

・健康診断の実施

所属団体への報告のため、健康診断結果を、安全対策（パスワード等）を施した上で、ウェブサイト経由、FAX、郵・配送等の方法にて、株式会社イーウェルを通じて所属団体に第三者提供致します。

上記利用目的の範囲内で、個人情報の取扱いを外部へ委託する場合がございます。委託にあたっては、当機関基準で評価し合致した企業を選定し委託いたします。

個人情報に関する苦情・ご相談は、健診機関問合せ窓口までお願い致します。

お問合せ先

(株)イーウェル 健康サポートセンター

〈受付時間〉 9:30～17:30 〈休業日〉 日曜・祝日・12/29～1/4

施設 健診
お問合せ先



0570-057091

※上記番号がご利用いただけない場合は [050-3850-5750] をご利用ください。

巡回 健診
お問合せ先



0570-057093

※上記番号がご利用いただけない場合は [050-3850-5752] をご利用ください。

※個人情報保護の観点から、健康診断を受診されるご本人様以外からのお問合せは受付しておりません。

※本冊子記載のナビダイヤルは一般回線に着信し、着信地までの通話料はお客様のご負担となります。